

WinLine KASSE - Meldung des Jahresbelegs

Inhaltsverzeichnis

1.	WinLine KASSE - Meldung des Jahresbelegs	3
1.1.	Allgemeines	3
1.2.	Meldung über die "BMF-Belegcheck"-APP:	3
1.3.	Meldung über das Erstellen und Hochladen einer XML-Datei:	4
1.4.	Meldung via Webservice-Schnittstelle:	5
1.5.	Weitere Informationen	6

1. WinLine KASSE - Meldung des Jahresbelegs

1.1. Allgemeines

Laut RKSv (Registrierkassensicherheitsverordnung) muss der Monatsbeleg Dezember, welcher innerhalb der WinLine automatisch im Zuge des ersten Belegs im neuen Jahr erzeugt wird und der sogenannte Jahresbeleg ist, gemeldet werden.

Dieser Jahresbeleg muss bis zum 15. Februar des Folgejahres an FinanzOnline übermittelt werden. Die Übermittlung dieses Belegs kann über das Einscannen des sich darauf befindlichen QR-Codes zusammen mit der "BMF Belegcheck"-APP mit mobilen Geräten erfolgen oder über das Erstellen/Hochladen einer XML-Datei bzw. das direkte Melden über die Webservice-Schnittstelle im Menüpunkt "Kassen-FinanzOnline-Meldungen" erfolgen.

1.2. Meldung über die "BMF-Belegcheck"-APP:

Um in weiterer Folge den Startbeleg mittels Handy-Applikation prüfen zu können, wird ein Authentifizierungscode benötigt. Dieser kann im Finanz Online Portal unter dem Punkt "Verwaltung der AuthentifizierungsCodes" angefordert werden, wenn Sie mit Ihrem Benutzer angemeldet sind.

The screenshot shows the 'AuthentifizierungsCodes für Prüf-App' page in the FinanzOnline portal. The page includes a navigation menu, user information, and a table of authentication codes.

AuthentifizierungsCodes für Prüf-App

Finanzamt: Wien 1/23 (09) Steuernummer: 123/9999 Bereich: BV Team: 21
 Name: Test Unternehmen UID-Nummer: ATU12345678 Global Location Number: 9876543210987
 Anschrift: Testgasse 1 Ort: 1010 Wien

Neuen Code anfordern

Bemerkung:

Liste aller AuthentifizierungsCodes

Wählen Sie bitte einen Authentifizierungscode durch Klicken auf den entsprechenden Code aus.

Status Filter:

Authentifizierungscode	Bemerkung	Erstellung	Status	Datum zum Status
1t2 r3u 4K5 6F7	Filiale 1030 Wien	31.07.2016 15:20	aktiviert	31.07.2016
898 U6R w67 92T	Filiale 1020 Wien	15.09.2016 15:20	deaktiviert	10.12.2016
12e r34 tz5 6WE	Mustermann Max	28.07.2016 12:15	gesperrt	15.10.2016

1 bis 3 von 3 Einträgen

[zurück zur Funktionsauswahl](#)

Zur Überprüfung des Starbelegs muss mit einem Smartphone die Applikation "BMF Belegcheck" heruntergeladen und installiert werden. Wenn die App geöffnet ist, kann der QR-Code, welcher am Monatsbeleg (Jahresbeleg) angedruckt wurde, eingescannt werden.

✓ Mittels APP „BMF Belegcheck“ QR-Code einlesen

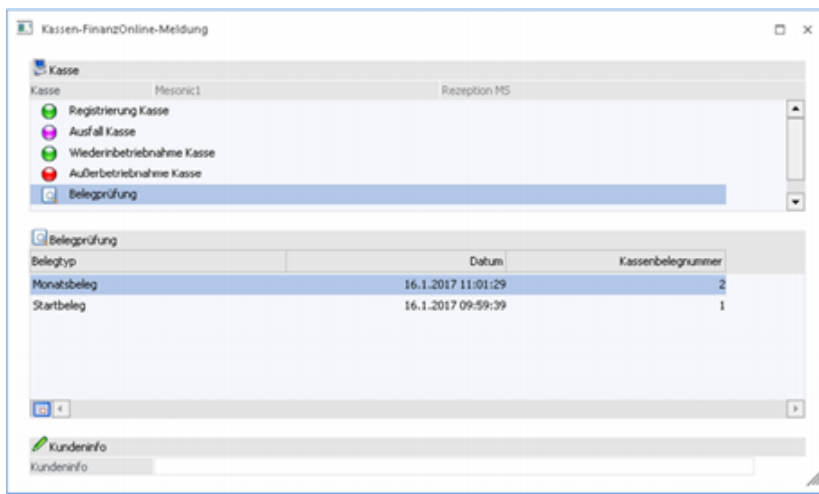


✓ Authentifizierungscode eingeben

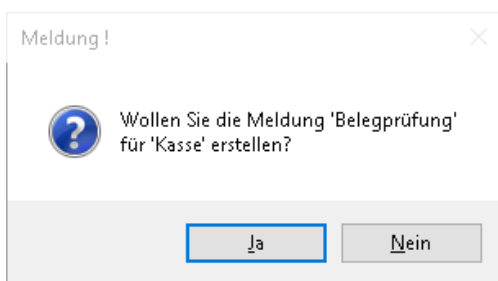
Anschließend öffnet sich eine Aufforderung den zuvor angeforderten Authentifizierungscode einzugeben. Im letzten Schritt ist das Prüfergebnis dann ersichtlich.

1.3. Meldung über das Erstellen und Hochladen einer XML-Datei:

Im Menüpunkt "Kasse-FinanzOnline-Meldungen" kann die Kasse und der zu meldende Monatsbeleg gewählt werden:



Wenn dieser Vorgang mittels "OK" bestätigt wird, kommt die Abfrage, ob man diese Meldung erstellen möchte:



Bei der manuellen Übermittlung wird beim Bestätigen eine XML-Datei in das WinLine Verzeichnis im Ordner "FinanzOnline" abgelegt, welche im Anschluss manuell über den FinanzOnline-Zugang mit einem Internet-Browser im Punkt "Meldungen/Kassenmeldungen" hochgeladen werden muss.

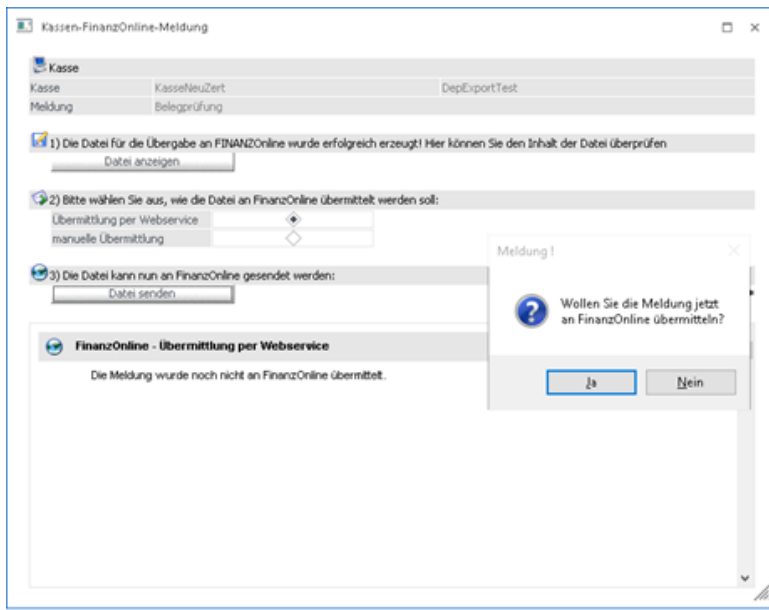
1.4. Meldung via Webservice-Schnittstelle:

Wenn im Mandantenstamm innerhalb der WinLine ein FinanzOnline Zugang hinterlegt wurde, kann der Monatsbeleg auch direkt via "One-Click" über die Webservice-Schnittstelle gemeldet werden.

Im Menüpunkt "Kasse-FinanzOnline-Meldungen" kann die Kasse und der zu meldende Monatsbeleg gewählt werden:

Wenn dieser Vorgang mittels "OK" bestätigt wird, kommt die Abfrage, ob man diese Meldung erstellen möchte:

Falls ein FinanzOnline Zugang innerhalb der WinLine hinterlegt wurde, kann der Button "Übermittlung per Webservice" angeklickt und anschließend der Button "Datei senden" gedrückt werden:



Mit dieser Variante erhalten Sie direkt eine Rückmeldung, ob die Meldung erfolgreich an FinanzOnline übermittelt oder ob es einen Fehler bei der Übermittlung gab.

1.5. Weitere Informationen

Weitere Informationen zur Meldung des Jahresbelegs innerhalb der WinLine entnehmen Sie bitte aus diesem [Whitepaper](#).